



Door System erbjuder EI60- och EI30-brandfönster i samarbete med det svenska företaget Stålprofil AB som precis som oss har starkt fokus på hög kvalitet in i minsta detalj, så att lösningarna ger optimal brandsäkerhet.

Brandfönster omfattas av de nya skärpta brandskyddsreglerna, vilket betyder att brandfönster ska testas och godkännas enligt den nya europeiska standarden.

Varunamn

Fönster EI30 med Stålprofil 65 mm

Fönster EI60 med Stålprofil 70 mm

Varunummer

Fönster EI30 SP

Fönster EI60 SP

Rammaterial

Rostfritt syrabeständigt stål med brandisolering

Tätningar

Kerafix 2000

Lister

Rostfritt syrabeständigt stål

Allmänt

Brandfönstren levereras som fasta fönster (kan inte öppnas) och för invändigt bruk. Fönsterkarmarna är uppbyggda av brandisolerande stålprofilsystem med en icke brännbar isoleringskärna. Karmarna utförs i rostfritt syrabeständigt stål.

Glastyp

Brandfönster EI60 är e-godkänt med brandglas Contraflam 60-3. Brandfönster EI30 är e-godkänt med brandglas Contraflam 30. Glaset är härdat. Brandglaset kan lamineras på två sidor.

Godkännande

Brandfönstren är testade enligt EN 1364-1 och klassificerade enligt EN 13501-2.

Montering

Brandfönstren är godkända för montering i väggtyperna: gipsvägg, panelvägg och tungvägg (murverk, betong, lättbetong).

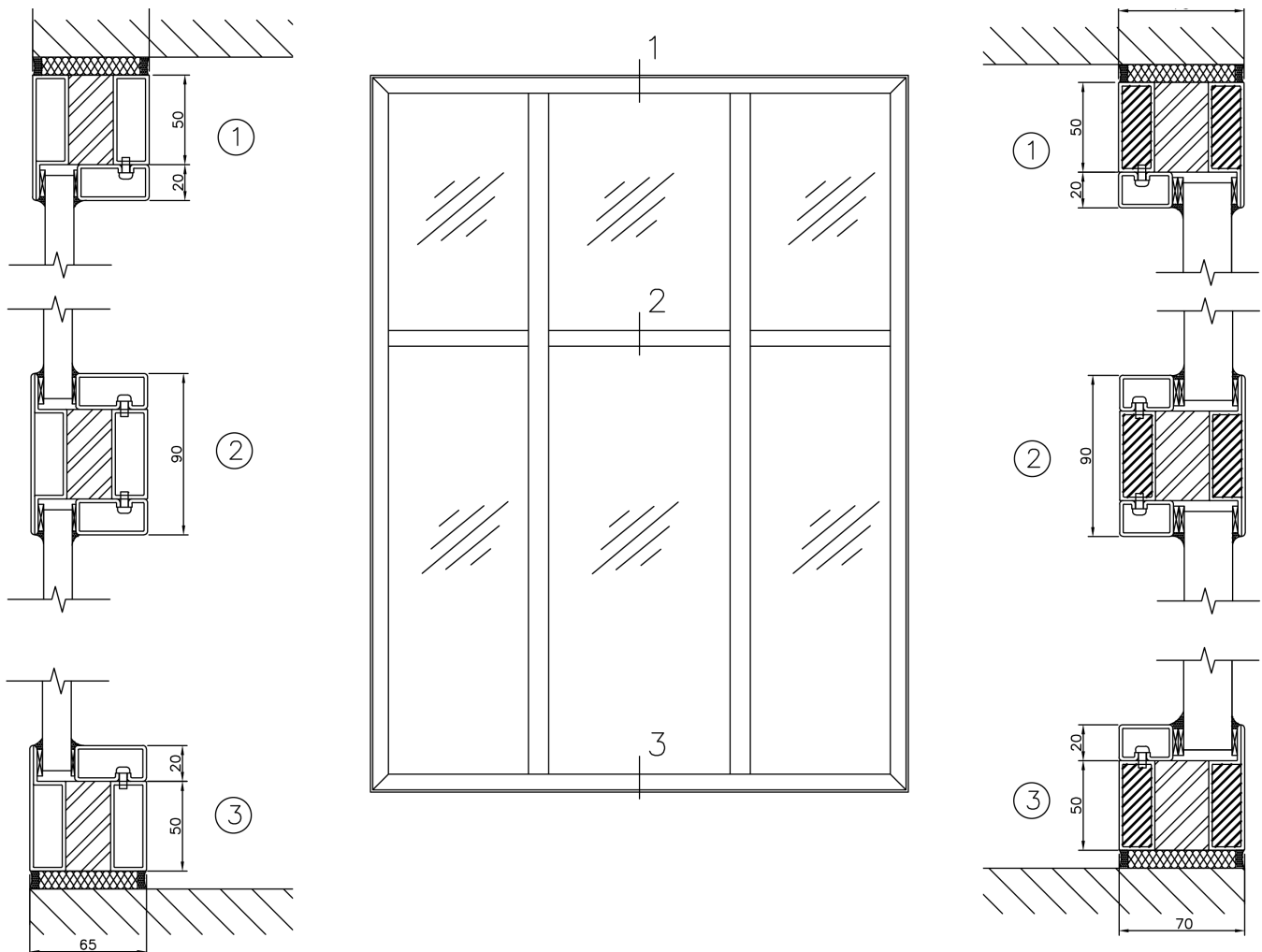
Mellan karm och vägg fylls med stenull, Paroc FPY1 och fogas med fogmassan Dow corning 791.

Tekniska data

Brandklass	EI30	EI60
Hårdimensioner	65x70 mm	70x70 mm
Max. glasmått (b x h)	1800 x 3210 mm	1548 x 3336 mm
Max. m ² per glas	4,86	4,168

Fönstren kan delas av med spröjs i bredd utan begränsning av bredden. Separata fönster får inte monteras ihop för brandklassificering EI60. Separata EI30-fönster får fästas i varandra.

Exempel EI30 och EI60 brandfönster:



Mer information eller en offert?

Om du behöver mer information eller vill ha en offert kan du ringa till oss på telefon +45 86 92 11 71 eller skicka ett mejl till info@doorsystem.se.